



SAV „Rellau“ e.V., Pinneberg

Mitglied des Verbandes Deutscher Sportfischer e.V.



www.sav-rellau.de



Liebe Mitglieder,

„Walleralarm“ in der Kieskuhle Appen ???

David Schütt machte beim nächtlichen Ansitz einen wirklichen Überraschungsfang, denn er konnte ein 28 cm langes „Wallerbaby“ fangen.

Wie kam dieser Fisch nun in das Gewässer, denn Welse hatten wir noch nie besetzt und haben das auch nicht vor. Wir gehen zwar von einem Einzelfisch aus, denn wir haben bis dato noch von keinen Welsfängen in unseren Gewässern gehört, bitten aber alle Mitglieder, uns von derartigen Fängen umgehend zu berichten.

Auf jeden Fall wurde erneut bewiesen, dass unsere Gewässer immer für manche Überraschung gut sind.

Wir wünschen allen Mitgliedern einen erfolgreichen Anglerherbst und es müssen ja nicht immer Welse sein



Mit freundlichen Grüßen

Ihr *Thies Klingenberg*

1. Vorsitzender

Einladung zum „Anglerfest 2008“

Liebe Mitglieder,

in diesem Jahr findet unser Anglerfest am Samstag, den 01.11.2008
ab 19.30 Uhr (Einlass ab 18.30 Uhr) im Jägerkrug in Hohenhorst statt.

Wir laden hiermit alle Mitglieder, Familienangehörige und Freunde herzlich ein.

Eintrittskarten gibt es nur im Vorverkauf vom **01. Oktober bis 27. Oktober** für € 14,-- pro Karte bei den folgenden Verkaufsstellen :

Angelcenter Uetersen	Kleiner Sand 62	25436 Uetersen
Angelshop Rünger	Hauptstraße 22a	25469 Halstenbek

oder bei unserem Mitglied

Rolf Schölermann *Tel.: 04122 – 7901*

Wir bieten ein kalt/warmes Büffet, welches bereits im Eintrittspreis enthalten ist, Verlosung von fünf Überraschungspreisen und einen kostenlosen Shuttledienst per Bus.

Weiterhin findet die Angelkönigs-Proklamation statt.

Wir bitten beim Kauf der Karten um Mitteilung, wer wo in den Bus einsteigen will. Der Bus fährt ab Halstenbek, Rellingen, Pinneberg und Uetersen. Abfahrtszeiten und Haltestellen stehen auf der Rückseite der Eintrittskarten.

Musik und Tanz mit neuem DJ ist bis 02.00 Uhr garantiert !!!

Der Festausschuss ist bereits eifrig dabei, alles für eine schöne Veranstaltung zu organisieren und vielleicht taucht ja auch wieder ein „Überraschungsgast“ auf ...

Wir hoffen auf eine große Resonanz und freuen uns auf ein tolles Anglerfest.

- Der Festausschuss -

Letzte Arbeitsdienste in diesem Jahr !!!

Am Samstag, den 04. Oktober an unserem Gewässer in Hasenmoor und am Samstag, den 08. November jeweils um 08.00 Uhr in Sparrieshoop finden die letzten Arbeitsdienste in diesem Jahr statt. Wer noch keinen Arbeitsdienst geleistet hat, sollte sich bitte rechtzeitig bei Werner Dannenberg anmelden. (Tel: 04101-8557955 oder 0172-4256147 oder e-mail: werner.dannenberg@savrellau.de)

Einladung zur außerordentlichen Hauptversammlung 2008

Liebe Vereinsmitglieder,

hiermit möchten wir Sie zu unserer Herbstversammlung 2008 ganz herzlich einladen, welche aufgrund mehrerer wichtiger Themen als außerordentliche Hauptversammlung deklariert ist und wir hoffen auf zahlreiches Erscheinen.

Die Versammlung findet am **Freitag, den 14. November um 20.00 Uhr** im Rellinger Hof (Hotel "Schlesselmann") - Hauptstraße - in 25462 Rellingen statt.

TAGESORDNUNG

1. Eröffnung und Begrüßung
2. Feststellung der Beschlussfähigkeit
3. Bestätigung des Versammlungsleiters
4. Genehmigung der Tagesordnung
5. Gedenken verstorbener Mitglieder
6. Protokoll der Jahreshauptversammlung 2008
7. ~~Berufung des Mitgliedes **Wolfgang Sablowski** über seinen Vereinsauschluss gemäß § 8 der Vereinssatzung - **entfällt** -~~
8. Mitteilungen des Vorstandes
9. Antrag des Vorstandes auf Veränderung der Fangbeschränkungen von Karpfen, Forellen, Hechten und Zandern ab 2009 (siehe unten)
10. Pachtvertrag Alsensee
11. Informationen über den Herbstbesatz 2008
12. Anträge
13. Verschiedenes

Wie Sie sehen können, stehen einige wichtige und interessante Dinge zur Entscheidung an und wir hoffen daher, auf eine rege Teilnahme.

Eventuelle weitere Anträge zur Tagesordnung sind bitte schriftlich bis zum 31.10.2008, an den 1. Vorsitzenden zu senden.

Mit freundlichen Grüßen
Ihr Thies Klingenberg
1. Vorsitzender

Antrag auf Veränderung der Fangbegrenzungen

Der Vorstand beantragt ab dem 01.01.2009 die folgenden neuen Fangbeschränkungen zu beschließen :

- Karpfen : 3 Stück pro Woche und max. 15 Stück pro Jahr
Jugendliche : 2 Stück pro Woche und 8 Stück pro Jahr
- Forellen : 4 Stück pro Woche
- Zander : 4 Stück pro Woche
- Hecht : 4 Stück pro Woche

Die Fänge dürfen nicht an andere Mitglieder übertragen werden !!!

Rin & Rut" – Fänge unserer Mitglieder



Andrea Weißmann fing in Sparrieshoop diese kapitale Schleie von 2,1 kg.

Erneut konnte Dennis Rehm einen großen Karpfen im Alsensee fangen – dieser wog 24 Pfund.



Simon Seider fing diesen über 20 Pfund schweren Karpfen im Alsensee.

Andreas Klapproth konnte in Sparrieshoop auf totem Köderfisch diesen starken 91 cm langen und 5,1 kg schweren Hecht fangen.



Simon Seider fängt nicht nur große Karpfen, sondern konnte diesen schönen Zander ebenfalls im Alsensee fangen.



**Jan-Ole Dannenberg fängt mittlerweile größere Fische als sein Vater
Diesen Karpfen fing er im Alsensee.**

**Auch Zander fängt er schon mehr als sein Vater.
Dieser Fisch stammt auch aus dem Alsensee.**



Diese 47 cm lange und 1,6 kg schwere Schleie wurde von Jürgen Hartlef in der Kieskuhle Appen gefangen.

**Jörg Plüschau nutzte die HH-Verbandsgewässer und fing dort einige schöne Aale.
U.a. diesen 75 cm langen und 1 kg schweren Fisch aus der Doveelbe.**



**Auch Carino Mohrdieck konnte einen große Karpfen im Alsensee fangen.
Dieses Exemplar wog immerhin satte 8,5 kg.**

Angeln und Urlaub in Eldenburg an der Müritz

Allgemein:

Ein Fischerhof, der alles bietet! Genau zwischen Müritz und Kölpinsee gelegen, hier haben Sie zu jeder Jahreszeit die Chance auf Ihren Traumfisch. Dazu genießen Sie das Flair eines traditionsreichen Fischerhofes oder fahren nach Waren, nur wenige Autominuten entfernt.

Ihr Angelrevier:

Die günstige Lage sorgt für eine große Auswahl an gut erreichbaren Angelstellen. Je nach Jahreszeit können Sie Hechte und Barsche auf der Müritz oder dem Kölpinsee fangen. Bei nahezu allen Bedingungen können Sie mit den Angelbooten in See stechen. Ausgestattet sind die Boote mit einem führerscheinfreien Motor und einem großzügigen Fischkasten. Im Frühjahr und Herbst ist der Hecht der Zielfisch Nr. 1. Auf beiden Seen lassen sich zum Teil große Mengen (10 Hechte pro Tag und Angler sind nicht ungewöhnlich) und auch kapitale Exemplare fangen. Egal ob Sie lieber Schleppen oder Werfen möchten, Sie sind immer dicht am Fisch.

Der Sommer gehört dann den Barschen, die in großen Schwärmen auf der Müritz jagen. Im Kölpinsee fangen Sie nicht ganz so viele, dafür ist die Durchschnittsgröße umso besser. Echolote sind unbedingt zu empfehlen - mieten Sie einfach eins bei unseren Fischern.

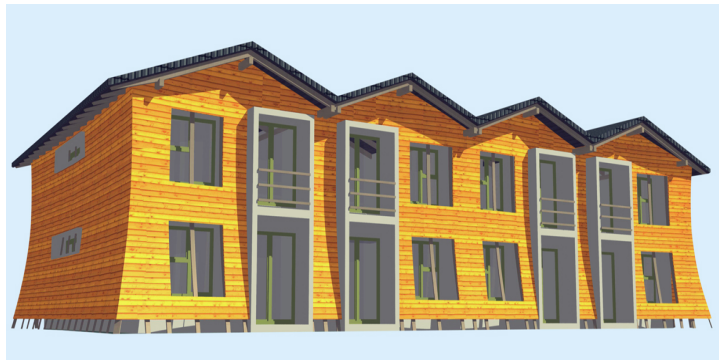
Gerätetipps:

Hechte beißen sehr gut auf geschleppte Wobbler in größeren Ausführungen. Nehmen Sie einige Tief- und Flachläufer mit, man weiß nie genau in welcher Tiefe die Räuber stehen! Als Topköder zum Werfen haben sich große Gummiköder erwiesen.

Barsche fängt man mit kleinen Wobblern oder Spinnern der Größe 3 oder 4. Ein absoluter Geheimtipp sind Oberflächenköder, die nicht nur gut fangen, sondern auch eine unheimlich spannende Angelei versprechen.

Die Wohnungen:

Von jeder Wohnung haben Sie einen Blick auf die Reeck, den Verbindungskanal zwischen Müritz und Kölpinsee. Sie bieten jeweils Platz für 4 Personen.



Die Ausstattung:

3 Ferienwohnungen verfügen über 2 Schlafzimmer mit jeweils 2 Betten und ein Bad mit Dusche und WC, Wohnraum mit Fernseher und Sofa, 4 Ferienwohnungen verfügen über 1 Schlafzimmer mit 2 Betten, Wohnraum mit 2 zusätzlichen Betten, sowie 2 Bäder jeweils mit Dusche und WC in allen Wohnungen gibt es darüber hinaus eine kompl. ausgestattete Küche mit Geschirrspüler und Spülbecken, Kühl- und Gefrierkombi, 4 Kochplatten, Mikrowelle, Kaffeemaschine, Wasserkocher,

Sonstiges:

Filetierplatz, Gefriertruhe, Grillplatz, drahtloser Internetzugang, Waschmaschinennutzung möglich, Seminarraum für 30 Leute vorhanden.

Extratipp:

Direkt auf unserem Fischerhof Eldenburg starten unsere **geführten Angeltouren**, ideal für alle Reviernulinge. Unser Fischermeister zeigt Ihnen die besten Stellen und gibt aktuelle Ködertipps. Als Ausflugsziel für Nichtangler bietet sich die nah gelegene Stadt Waren an!

Buchungen:

Die Adresse vom Fischerhof Eldenburg: An der Reeck 20, 17192 Waren (Müritz)
Telefon 03991/153414 , bitte geben Sie bei Ihrer Buchung an, ob Sie ein Boot mieten möchten (Kosten hierfür lediglich 25 Euro pro Tag!)

Termine Preisskat

Liebe Skatfreunde,

unser allseits beliebter Preisskat findet dieses Jahr an folgenden Terminen wie immer im VfL-Heim im Fahltskamp 53 in 25421 Pinneberg statt:

- 1. Skat am Sonntag, 16.11.08**
- 2. Skat am Sonntag, 07.12.08**
- 3. Skat am Sonntag, 11.01.09**

Die Veranstaltungen beginnen jeweils um 16.00 Uhr, Einlass ist ab 15.00 Uhr. Wie immer gibt es wieder schöne Fleischpreise zu gewinnen. Für unsere Mitglieder geht es zusätzlich noch um unseren **Wanderpokal** für den Gesamtbesten aus allen drei Veranstaltungen.

Das Startgeld bleibt unverändert bei 8,- EUR für Mitglieder und 11,- EUR für Gäste.

Um rechtzeitige, verbindliche **Zusagen** wird bis **spätestens 1 Woche vor dem jeweiligen Termin** gebeten.

Wenn eine Teilnahme abgesagt werden muss, bitten wir (auch kurzfristig) um Mitteilung, um Anderen eine Teilnahme zu ermöglichen.

An- und Abmeldungen bitte nur bei Andreas Deisel, **Tel. 04101-510 710**.

Wir hoffen auf eine zahlreiche Teilnahme und wünschen schon jetzt viel Spaß und Gut Blatt !!!

Skatausschuss

Andreas Deisel und Christian Tamcke

Einladung zur Jugendherbstversammlung 2008

Liebe Jugendliche,

hiermit lade ich Euch zur Jugendherbstversammlung 2008 ein.

Sie findet statt am **Freitag, den 21. November 2008 um 18.00 Uhr** im VfL-Heim - Fahltskamp 53, in 25421 Pinneberg.

TAGESORDNUNG

1. Eröffnung und Begrüßung
2. Feststellung der Beschlussfähigkeit
3. Protokoll der Jugendhauptversammlung 2008
4. Berichte des Jugendleiters und der Beisitzer
5. Informationen über den Herbstbesatz 2008
6. Ehrungen des Jugendkönigs und der Fänger der größten Fische
7. Anträge
8. Allgemeine Aussprache & Verschiedenes

Anträge zur Versammlung bitte schriftlich bis zum **06.11.2008** an den Jugendleiter.

Wir bitten um Euer zahlreiches Erscheinen, da es für alle einige wichtige und neue Informationen gibt !!!

Mit freundlichem Gruß

Jens Reikat (Jugendleiter)

Abgabe der Fangkarte nicht vergessen !!!

Der Vorstand möchte hiermit daran erinnern, dass **bis zum 15. Januar die Fangkarte abzugeben ist.**

Die Fangkarten können bei den folgenden Stellen eingeschickt bzw. abgegeben werden :

Angelcenter Uetersen - Kleiner Sand 58 - 25436 Uetersen

Thies Klingenberg - Fuchsweg 15 - 25482 Appen

Bitte die Fangkarte nicht mehr an Janette Franz schicken !!!

Achtung : Erlaubniskarten und Beitragsmarken kommen !!!

Allen Mitgliedern mit Bankeinzug sei hiermit mitgeteilt, dass zwischen Weihnachten und Neujahr die neuen Erlaubniskarten und Beitragsmarken verschickt werden, damit alle rechtzeitig am 01. Januar zum Angeln gehen können.

Bitte achten Sie darauf, dass dieser Brief nicht in der Weihnachts- und Neujahrspost verschwindet und kontrollieren Sie gleich nach Erhalt des Briefes auch den Inhalt.

Jeder Brief muss eine Erlaubniskarte für 2009, die Beitragsmarke für den Sportfischerpass und die Erlaubniskarte für die HH-Verbandsgewässer enthalten.

Es wird künftig nicht mehr akzeptiert werden, dass sich Mitglieder erst im Frühjahr bei uns melden, weil sie angeblich ihre Beitragsmarke nicht erhalten haben wollen.

Sollte einer dieser Dinge nicht dabei sein, bitte bis zum 15.02. unsere Schatzmeisterin kontaktieren

Friedfischschonzeit vom 01. bis 30. November !!!

Der Vorstand erinnert daran, dass vom **01. November bis 30. November** in allen Gewässern eine ***Friedfischschonzeit*** gilt und während dieser Zeit nur mit Köderfisch oder Kunstködern (soweit für das jeweilige Gewässer erlaubt) geangelt werden darf.

Die Friedfischschonzeit gilt **nicht** für die Gewässer ***Kieskuhle Appen, Sparrieshoop*** und auch nicht mehr für das ***Schnelseener Moor***.

Schlossdiebstahl in Sparrieshoop

In den vergangenen Wochen und Monaten ist an unserem Gewässer in Sparrieshoop mehrfach das Vereinsschloss aufgebrochen bzw. geklaut worden. Auffallend ist, dass nur unser Schloss immer betroffen war und das Schloss vom unserem Partnerverein SAV „Elmshorn-Barmstedt“ nie. Dank eines Hinweises eines Mitgliedes aus dem SAV „Elmshorn-Barmstedt“ haben wir nun aber einen möglichen guten Tipp auf den Übeltäter bekommen und sollte sich dieser Tipp bestätigen, hat diese Person ein gewaltiges Problem !!!
Trotzdem bitten wir alle Mitglieder, Ihre Augen aufzuhalten und Auffälligkeiten bitte sofort dem Vorstand zu melden.

**Die nächste Ausgabe „Der Anbeißer“ erscheint ca. Mitte Januar !!!
Redaktionsschluss ist am 15. Dezember 2008.**

IMPRESSUM

Herausgeber & Copyright : SAV „Rellau“ e.V. Pinneberg – Vereinsregisternummer : 478 PI
Redaktion : Thies Klingenberg - Fuchsweg 15 - 25482 Appen - Tel: 04101-375827
Druck und Farbe : Carsten Altekruiger www.gopas.de Auflage : ca. 700 Stück
„Der Anbeißer“ ist das offizielle Informationsblatt des SAV „Rellau“ e.V. und erscheint viermal pro Jahr.
Die Redaktion ist nicht verpflichtet unverlangt eingesandte Manuskripte abzdrukken.